



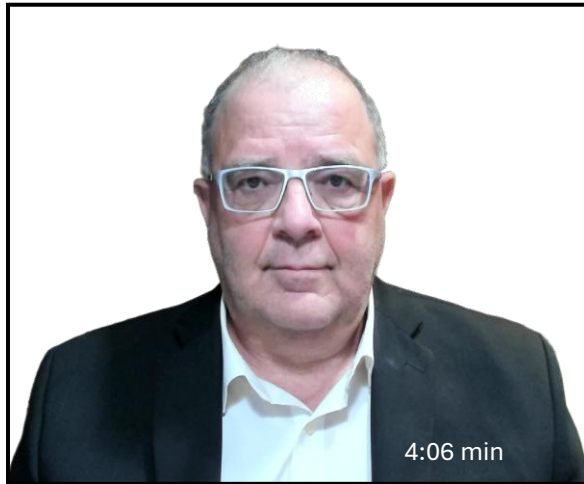
La prévention par l'image

PREVIMAGE^{MC/TM}

FRANCAIS

Page : 2/35

Chaque bâtiment possède des actifs qui remplissent les mêmes fonctions, peu importe le pays, la langue ou la culture.



ENGLISH

Page : 19/35

Every building has assets that serve the same functions, regardless of country, language, or culture.

5 secondes. C'est tout.

Pour vous convaincre

5 seconds. That's all.

To convince you



**Demandez une rencontre virtuelle.
Request a virtual meeting**



Allez au-delà des apparences

PREVIMAGE MC/TM

La prévention par l'image

Une présentation complète de l'ensemble de nos services est nécessaire afin de valider la compréhension des éléments que vous allez découvrir dans ce document.

Chaque bâtiment est unique, tout comme sa gestion — c'est pourquoi nous adaptons notre approche à chaque situation.

Message

6:36 min.



QUI SOMMES-NOUS

Notre mission

Centraliser les données critiques et essentielles des actifs* de la mécanique du bâtiment et de ceux connexes, afin de simplifier la gestion des opérations — qu’il s’agisse d’entretien, de préparation de devis ou de reddition de comptes. Grâce à une information accessible instantanément, nous permettons aux gestionnaires de prendre les meilleures décisions, au bon moment. Le produit **PREVIMAGE™**, totalement autonome et libre de toute dépendance, est compatible avec la majorité des logiciels tiers.

*Actifs : équipements, mobiliers urbains, surfaces, outils, accessoires, matériels roulants etc.



Nous sommes un producteur de données.



Prévention par l'image

Nous savons que vous possédez déjà des documents, des plans, des données, ainsi qu'une structure organisationnelle bien établie. Et nous savons aussi que vous faites de votre mieux, chaque jour, pour gérer l'ensemble de ces éléments avec rigueur.

Cependant, nous existons pour une raison précise : dans un contexte de ressources limitées et de temps compté, il est souvent difficile de rechercher, de mettre à jour ou de produire les données essentielles dont vous et vos collègues avez besoin. Le manque de personnel possédant les connaissances techniques nécessaires et dédié à ces tâches peut rapidement devenir un frein aux rendements, tant au niveau de chaque actif que de chaque individu.

C'est pourquoi nous mettons à votre service nos **25 années d'expertise** : pour identifier, structurer et créer les données critiques, afin de vous permettre — à vous et à vos équipes — de prendre les meilleures décisions, en toute confiance.

Un travail complexe exige du temps, de la méthode et de la rigueur.

Nous vous proposons donc **une approche progressive**, étape par étape, afin de concrétiser ce que vous souhaitez depuis longtemps. Une fois ce processus complété, l'utilisation des outils que nous aurons développés ensemble deviendra claire, intuitive et efficace — de A à Z.

Un pas à la fois...



Prévention par l'image

INVENSEE®

VOTRE TROUSSEAU DE CLÉS VERS L'EXCELLENCE OPÉRATIONNELLE.

- Relevé technique & identification
- Inventaire des actifs
- Rapport d'état visuel
- Document d'entretien (carnet)
- Durée de vie utile (potentielle / apparente)
- Budgétisation (remplacement / entretien)
- Indices de performance (actif / entretien / salubrité)
- Devis (soumission)
- Étiquetage – ID des actifs
- Étiquetage – Code QR & RFID
- Cadenassage (sources d'énergie)

RAPPORT D'ÉTAT D'ÉQUIPEMENTS
Rapport d'État des Équipements (REE)

© ALLBinc 2019, Inc.

Item: UNITÉ D'APPORT D'AIR NEUF ID: 004 Date: 13-09-20
 Marque: DU MAY Lieu: Penthouse Age: 34 ans
 Modèle: ZTS UNIT Énergie #1: Électricité
 # Série: Z2557 Énergie #2: Eau chaude
 Capacité #1: 5 HP Prototypage: D3020-XXXX
 Capacité #2: Total des coûts: 2 600,00 \$

Vert = Gain Jaune = Attention Rouge = Dispensation Blanc = Signal

Joint flexible
 Le joint flexible est déchiré en plus d'être sec.

État: À réparer Énergie: ■
 Urgence: Intervention Immédiate
 Responsabilité: Entretien technique

Identification: Équipement: Ventilateur à feu Application: Chambre 201 Dessert: Chambre 201 Prototypage: VCC-2000 Étiquette (tag): ID: 001

Localisation: Site: Hôtel & Centre des Congrès Bâtiment: Division (Aile): Étage: 2e étage Local / Repère: Chambre 201 Emplacement: Entra-station

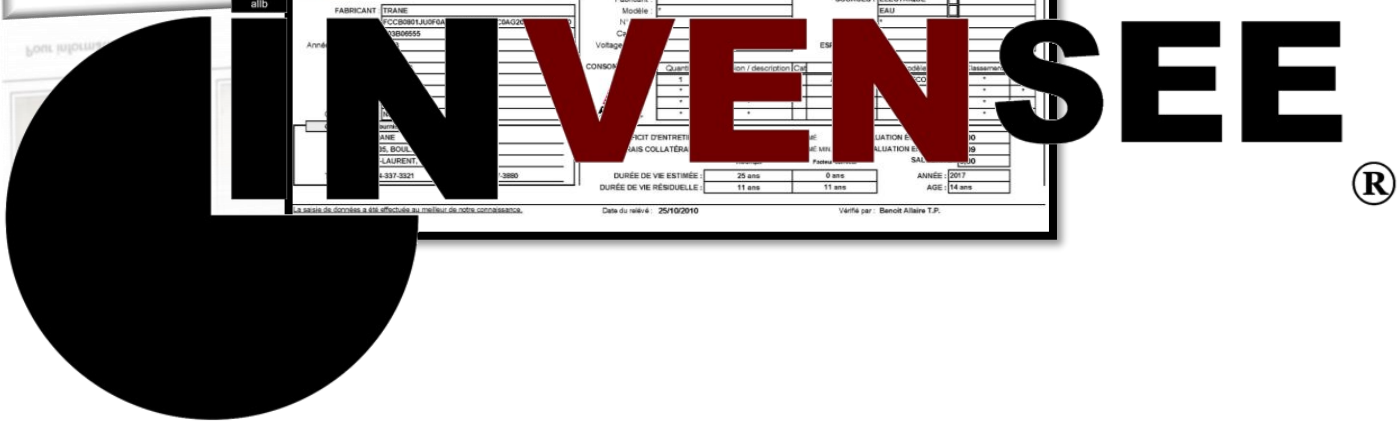
MOTEUR: FABRICANT: A.O. SMITH Modèle: DE3F00W N° Série / année: SER04R J Capacité: 0,13 kW Chassis: TPM 100000000 Type: SQP Voltage: 115V/60 Ampérage FLA: 1,7 Lubrification: AUCUNE

QTE / NOM ITEM: Fabricant: Modèle: N° série: Capacité: Voltage / Amp: QTE / NOM ITEM: Fabricant: Modèle: N° série: Capacité: Voltage / Amp:

FABRICANT: IRANE Modèles: VCC2000, AL05FA, ZA000, CC050555

DURÉE DE VIE ESTIMÉE: 25 ans 0 ans ANNÉE: 2017
 DURÉE DE VIE RÉSUELLE: 11 ans 11 ans AGE: 14 ans

DATE DU NÉCESSAIRE: 25/10/2010 Vérifié par: Benoît Allaire T.P.



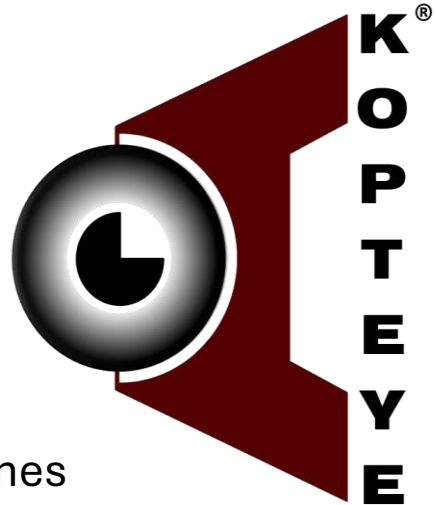


Prévention par l'image

KOPTEYE®

Contenus intelligents & interactifs

- Images sphériques (360°)
- Indicateurs d'information
- Informations techniques
- Outil de recherche intégré
- Vidéos explicatives
- Photos détaillées
- Sons d'actifs
- Hyperliens vers applications externes
- Étiquetage – QR Code



Équipements mécaniques, mobiliers, outils, surfaces...

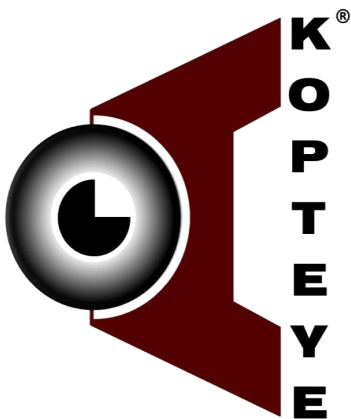
The screenshot displays the KOPTEYE application interface. At the top, there is a search bar labeled "Mot(s) clé(s)". Below it, a "PLANS" dropdown menu is visible. The main area shows a detailed 3D floor plan of a parking garage with various rooms and equipment labeled, such as "Salle d'eau", "Salle télécom", "Asc 1 Asc 2", "Salle Déchets et recyclage", and "Casiers". A blue arrow points to a specific location on the plan. To the right, there is a data table with multiple columns and rows, likely representing equipment inventory or specifications. The interface includes several navigation and interaction icons on the left side, such as a plus sign, a close button, and a history button labeled "Histo". At the bottom, there are buttons for "INSTRUCTION" and "COPIE-ECRAN", along with a "PREVIMAGE" logo and a "Ho44" label.



Prévention par l'image

Les avantages de KOPTEYE™

- **Localisation rapide** : Trouvez virtuellement, en quelques secondes, un ou plusieurs actifs dans votre bâtiment.
- **Accès instantané à la connaissance** : Consultez toute l'information technique en un seul clic.
- **Formation et information** : Formez et informez efficacement tous types d'intervenants, internes comme externes.
- **Réactivité en situation d'urgence** : Intervenez plus rapidement grâce à une connaissance précise et accessible du terrain.
- **Interopérabilité** : Alimentez tout type de logiciel tiers avec des données techniques fiables.
- **Fiabilité des données** : Garantissez l'exactitude des informations grâce à des mises à jour régulières et des audits terrain.
- **Autonomie du bâtiment** : Grâce à la connaissance virtuelle des lieux, à la précision des faits et à la qualité des données produites, votre bâtiment devient autonome et capable permet de gérer toute situation nécessitant une intervention humaine.



Prévention par l'image

Économiser du temps grâce à KOPTEYE™

- **Réduction des déplacements** des intervenants internes et externes.
- **Diminution des interruptions** liées aux dérangements des employés (avant, pendant et après l'intervention).
- **Optimisation du temps facturable** consacré aux recherches sur le terrain par les intervenants externes.
- **Accélération de l'apprentissage** des lieux et des actifs pour les nouveaux intervenants.

...





Prévention par l'image

PREVIMAGE™ est un producteur de connaissances techniques, de formations et d'un héritage transformé en données informatiques et visuelles.

Les faits ne peuvent être altérés, mais ils peuvent être interprétés selon les connaissances de chacun.

Une image vaut mille mots, tandis que PREVIMAGE™ prévient mille maux.

PREVIMAGE™ est l'un des moyens de transformer certaines de vos dépenses en un investissement qui pourrait vous rapporter gros.



La connaissance à porter de la main.



Prévention par l'image

VERIFSEE®

Exécution des entretiens & réparations

Pour tous types de bâtiments, y compris les copropriétés.

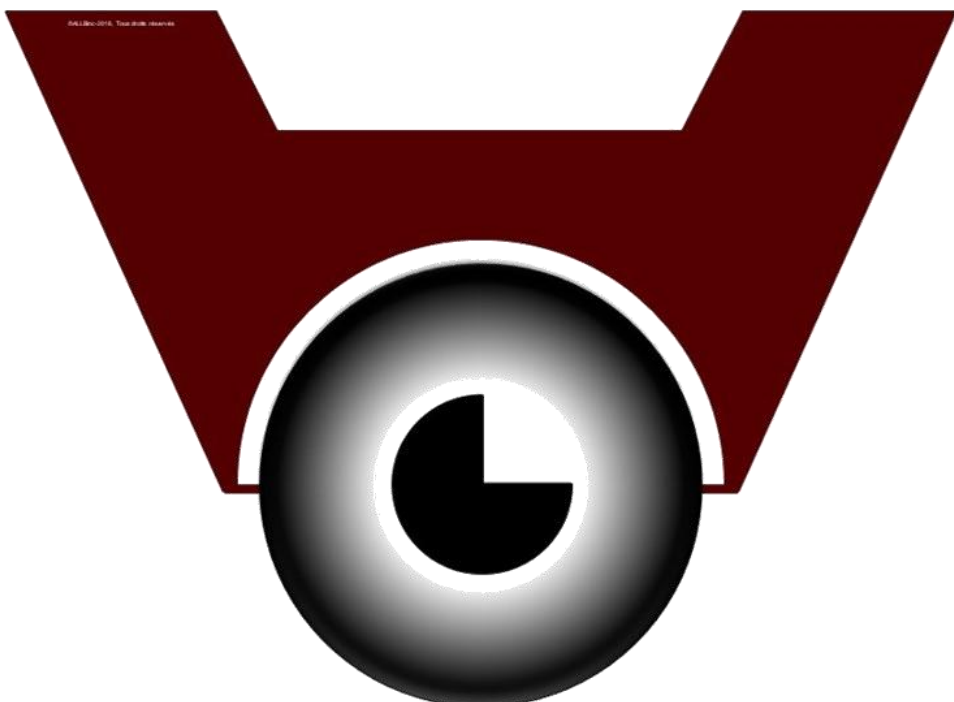
- Bons de travail
- Facturation
- Suivi rigoureux du carnet d'entretien

Vérification & Classement

Ordonner l'information du passé pour mieux organiser l'avenir.

- Bons de travail (entretien)
- Factures (entretien)
- Contrats (entretien)
- Propositions (entretien)
- Documentations techniques
- Classement des faits
- Alimentation des registres (base de données)

VERIFSEE





Prévention par l'image

VALIDEYE®

Outils d'analyse pour une gestion éclairée

Pour mieux cerner les heures réellement travaillées et la valeur réelle des actifs.

Analyse technique & financière

- Durée de vie utile (pratique)
- Vérification des travaux exécutés
- Estimation de réhabilitation d'actifs
- Estimation des coûts d'entretien
- Estimation des contributions monétaires*
- Déductibilité des honoraires techniques

VALIDEYE





Prévention par l'image

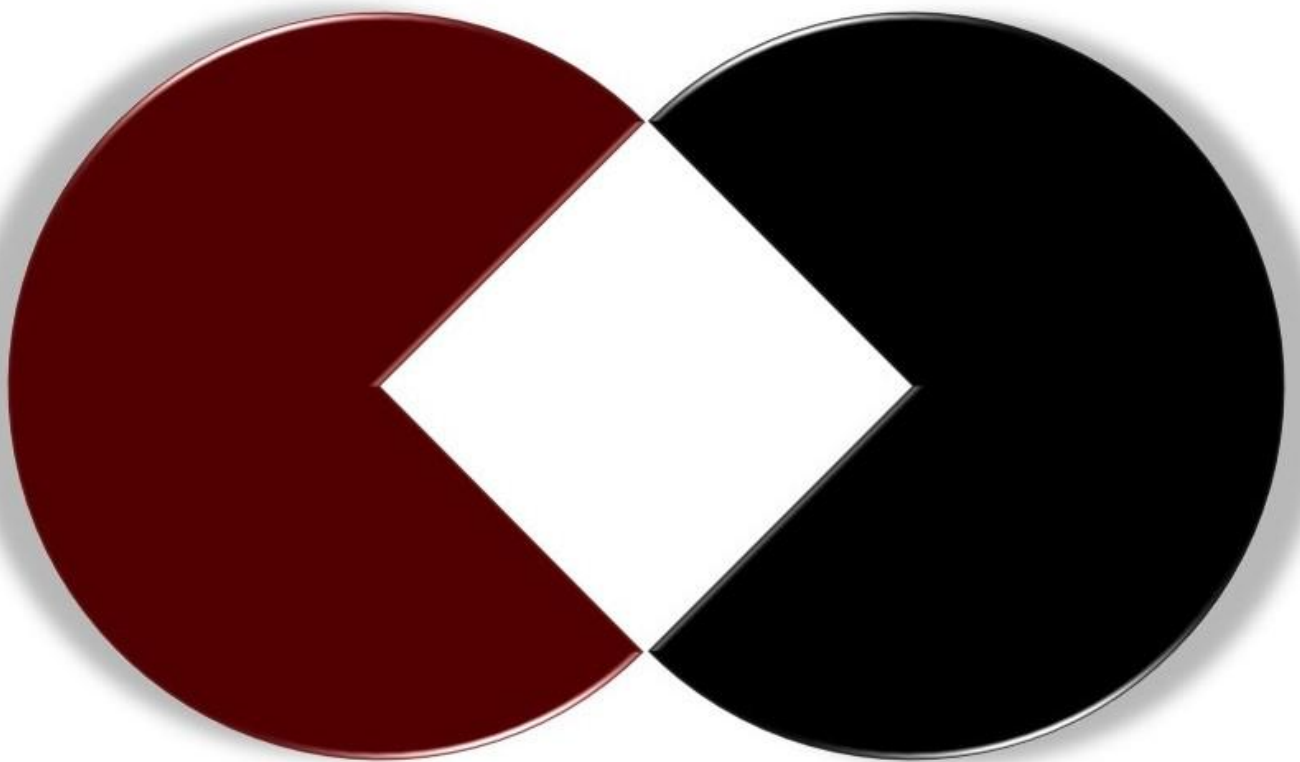
CHANGSEE®

La différence en images (avant / après)

Voir l'efficience et l'efficacité dans le temps.

Lors de...

- Construction
- Rénovation
- Réparation majeure
- Hygiène & salubrité
- Environnement
- Manœuvres
- Processus



CHANGSEE



Prévention par l'image

SURVSEE

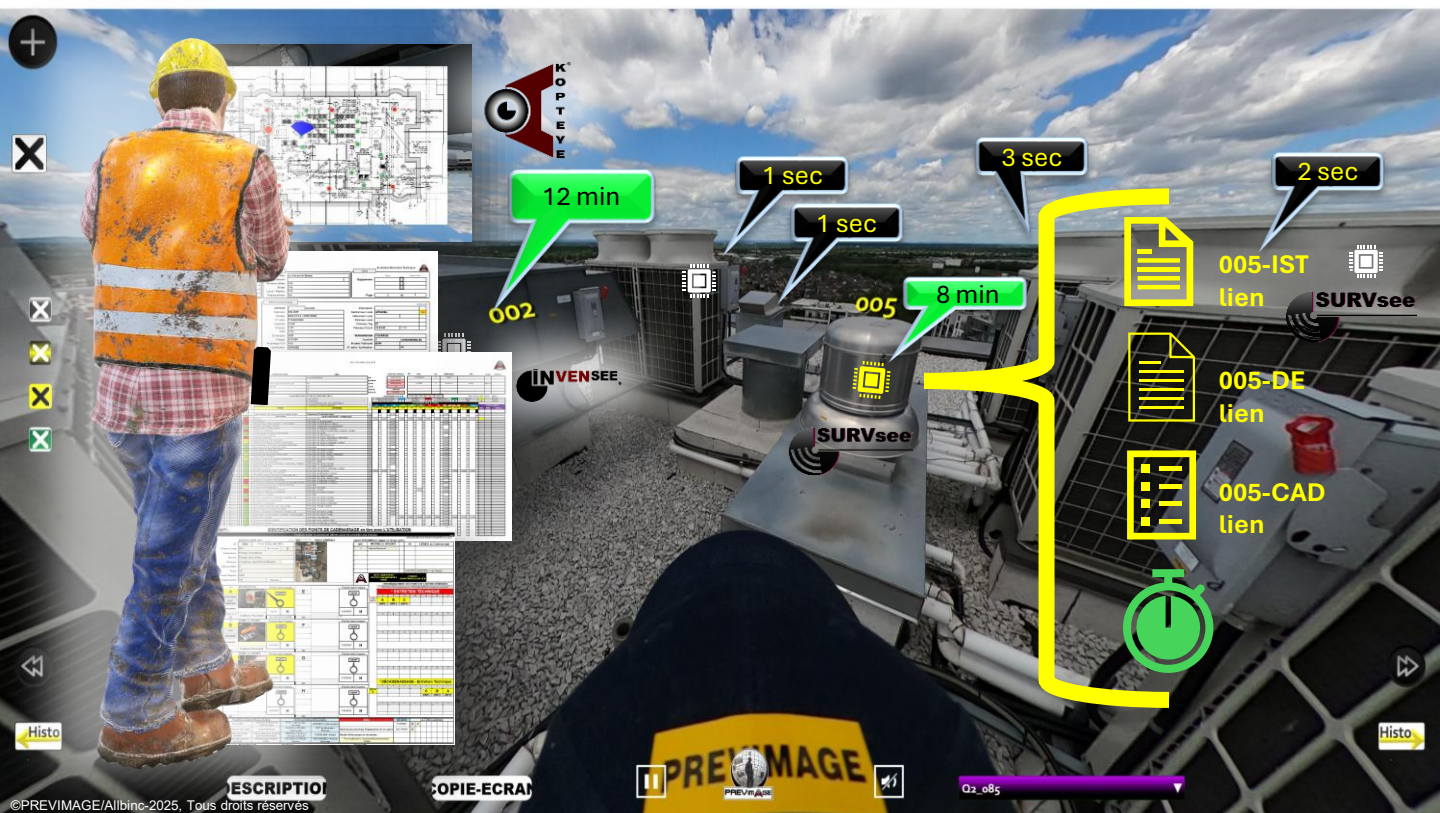
Sauver du temps et de l'argent

Pour rémunérer le vrai temps à sa juste valeur.

L'heure juste des interventions

- Historique des déplacements
- Validation des temps de travail

Pour une traçabilité claire et une gestion précise des ressources.





Prévention par l'image

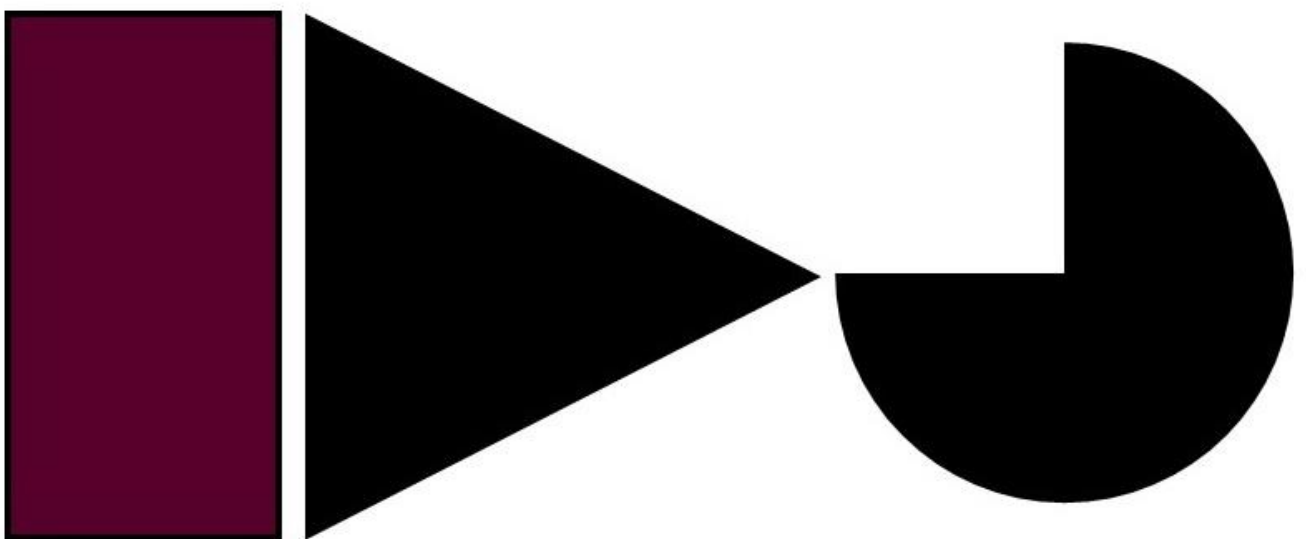
FORMSEE

Outil de formation

Pour reproduire les bons gestes, au bon moment.

- Cueillette de la connaissance
- Formation & familiarisation
- Mesures d'urgence
- Santé & sécurité
- Cadenassage
- Manœuvres & processus
- Redémarrage d'équipements

Meilleures pratiques et performances en sécurité du travail



FORMSEE®



Nous sommes PREVIMAGE™

Chez PREVIMAGE, nous nous engageons à offrir un service basé sur l'intégrité, l'innovation et l'excellence. Voici les principes qui guident chacune de nos actions :

La **transparence** et **l'éthique** guident chacune de nos collaborations : nous travaillons exclusivement avec ceux qui ont de réels besoins, dans **un esprit de respect et de clarté** .

Nous faisons preuve **d'objectivité**, en rapportant uniquement les faits, sans jugement ni blâme en rendant les individus efficaces. Toutes nos estimations reposent sur **une justesse rigoureuse** , **chaque action** et **chaque donnée** étant évaluées avec équité. Animés par une quête constante d'efficacité et d'efficacité, nous optimisons continuellement nos méthodes et nos résultats.

Conscients que l'erreur est humaine, nous assumons une pleine responsabilité et faisons preuve de réactivité en corrigeant rapidement nos écarts. Toujours neuf pas en avant, l'innovation est au cœur Enfin, parce que le monde change, nous sommes en constante évolution, adaptant nos solutions aux défis concrets du terrain. de notre démarche : nous anticipons les besoins plutôt que d'y réagir.

Bientôt, nous mettrons en service notre propre **intelligence artificielle**, conçue pour nous soutenir ainsi que les propriétaires immobiliers.

Enfin, parce que le monde change, nous sommes en constante évolution, adaptant nos solutions aux défis concrets du terrain.

Nous voulons être vos yeux



Travaillons Ensemble

NOUS NE FAISONS PAS QUE LIVRER UN SERVICE — NOUS AIDONS NOS
CLIENTS À GRANDIR.

Nous réalisons:

Au fil des années, nous avons accompagné une grande diversité de clients issus de secteurs variés :

- Une chaîne de restaurants de renom
- Hôtels & centre de congrès
- Un grand fabricant de moteurs d'avions
- D'importantes imprimeries
- Des stations de villégiature dans les Laurentides
- Plusieurs centres de services scolaires, cégeps et universités
- Des municipalités de toutes tailles - grandes, moyennes et petites
- Des usines de transformation alimentaire
- Des copropriétés, de la plus modeste à la plus complexe
- Des hôpitaux à échelle locale et régionale
- Des centres aquatiques, complexes sportifs
- Et des consultants spécialisés, que nous avons accompagnés dans leur croissance

“Nous agissons dans le présent, avec une vision claire de l'avenir.

Chaque donnée, chaque décision, chaque action est pensée pour aujourd'hui et pour demain.”

« Le retour sur investissement peut être quasi instantané, selon les perceptions, les actions mises en œuvre et, surtout, la réduction des effets collatéraux — souvent à l'origine de coûts immenses, mais difficilement chiffrables. »

Contactez-nous dès aujourd'hui pour planifier une démonstration personnalisée de nos services innovants.

info@previmage.com

Le voir, c'est y croire. Le vivre, c'est être libre...d'y croire



Futurs services à valeur ajoutée



MAPPAGE, Base de Données

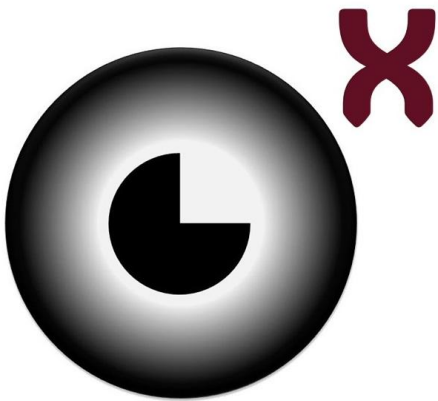


Bibliothèque Virtuelle Technique



Formulaires de suivis

FORMULSEE©



Indices de performance

INDICSEE©



PREVIMAGE^{MC/TM}

Questions essentielles à se poser comme gestionnaire d'actifs immobiliers :

- Est-ce que je connais personnellement les actifs que je gère ?
- Est-ce que je dispose des connaissances documentées nécessaires pour prendre les meilleures décisions ?
- Est-ce que je connais réellement l'état de mes actifs ?
- Est-ce que les entretiens sont véritablement réalisés ?
- Est-ce que j'ai à ma disposition les bons chiffres, à jour et vérifiables ?
- Est-ce que j'ai les bons subalternes en place ?
- Est-ce que j'ai les bons entrepreneurs de services ?
- Est-ce que je fais pleinement confiance à mes subalternes ?
- Est-ce que je ressens des doutes dans ma gestion ?
- Et si je ne peux pas répondre positivement à ces questions dans les 24 heures suivant ma demande...

... alors j'ai besoin de PREVIMAGE™.



Go beyond appearances

PREVIMAGE ^{MC/TM}

Prevention by image

**A comprehensive presentation
of all our services is necessary
to ensure understanding of the
elements you will discover in
this document.**

Every building is unique, and so is its management — that's why we tailor our approach to each situation.



WHO WE ARE

Our Mission

To centralize critical and essential data related to building mechanical assets and related components, in order to simplify operations management—whether for maintenance, quote preparation, or reporting. With instantly accessible information, we empower managers to make the best decisions at the right time.

The **PREVIMAGE™** product is fully autonomous, free from any dependency, and compatible with most third-party software.

*Assets: equipment, urban furniture, surfaces, tools, accessories, vehicles and equipment, etc.



We are a data producer.



Prevention by image

We know that you already have documents, plans, data, and a well-established organizational structure. And we also know that you do your best every day to manage all of these elements with diligence.

However, we exist for a specific reason: in a context of limited resources and tight schedules, it is often difficult to search for, update, or produce the essential data that you and your colleagues need. The lack of personnel with the necessary technical knowledge and dedicated to these tasks can quickly become a barrier to performance—both at the asset level and the individual level.

That's why we bring you our 25 years of expertise: to identify, structure, and create critical data, enabling you and your teams to make the best decisions with confidence.

Complex work requires time, method, and discipline. We therefore offer you a progressive, step-by-step approach to help you achieve what you've been aiming for. Once this process is complete, using the tools we will have developed together will become clear, intuitive, and efficient—from A to Z.

One step at a time...

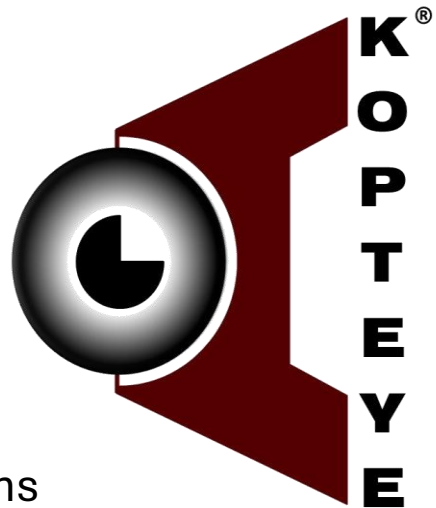


Prevention by image

KOPTEYE®

Smart and Interactive Content

- Spherical images (360°)
- Information indicators
- Technical data
- Integrated search tool
- Explanatory videos
- Detailed photos
- Asset sounds
- Hyperlinks to external applications
- Tagging – QR code



Mechanical equipment, furniture, tools, surfaces...

Mot(s) clé(s)

PLANS

INSTRUCTION

COPIE-ECRAN

PREVIMAGE

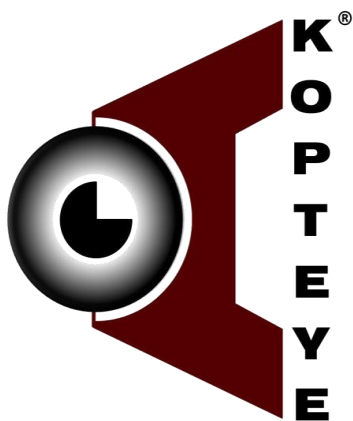
Ho44



Prevention by image

The Advantages of KOPTEYE™

- **Fast localization:** Virtually locate one or more assets in your building within seconds.
- **Instant access to knowledge:** View all technical information with a single click.
- **Training and information:** Effectively train and inform all types of stakeholders, both internal and external.
- **Emergency responsiveness:** Act faster thanks to precise and accessible field knowledge.
- **Interoperability:** Feed any third-party software with reliable technical data.
- **Data reliability:** Ensure information accuracy through regular updates and field audits.
- **Building autonomy:** With virtual knowledge of the premises, factual precision, and high-quality data, your building becomes autonomous and capable of handling any situation requiring human intervention.



Prevention by image

Save Time with KOPTEYE™

- Reduced travel for internal and external stakeholders.
- Fewer interruptions caused by disturbing employees (before, during, and after the intervention).
- Optimization of billable time spent on field research by external stakeholders.
- Faster learning of locations and assets for new personnel.
- ...





Prevention by image

PREVIMAGE™ is a producer of technical knowledge, training, and a legacy transformed into digital and visual data.

Facts cannot be altered, but they can be interpreted based on each person's knowledge.

A picture is worth a thousand words, while PREVIMAGE™ prevents a thousand problems.

PREVIMAGE™ is one way to turn some of your expenses into an investment that could yield significant returns.



Knowledge, right at your fingertips.



Prevention by image

VERIFSEE®

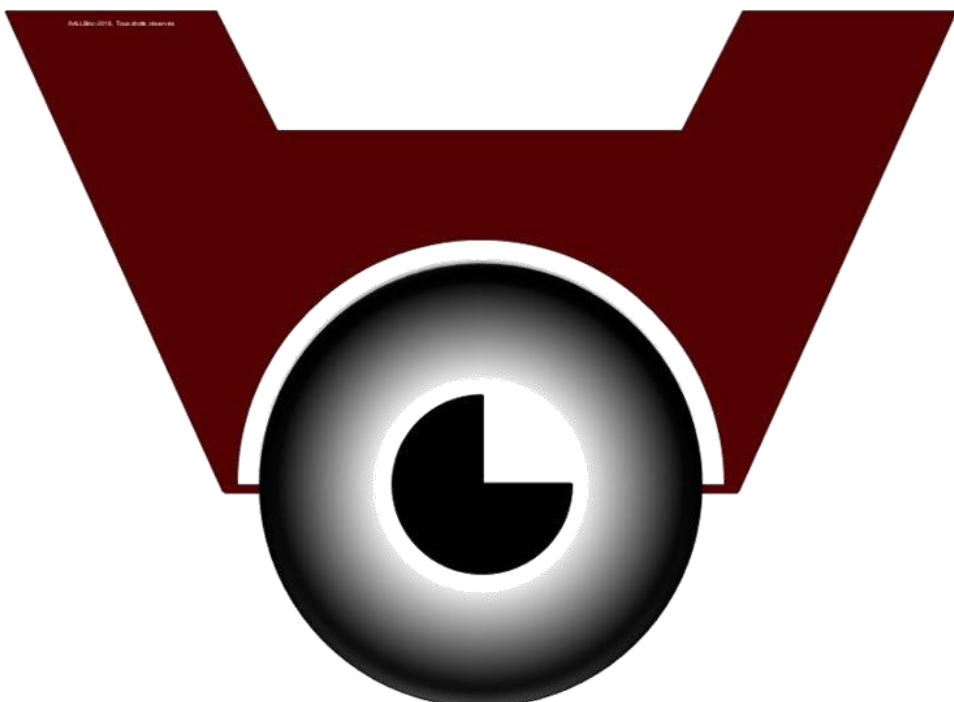
Maintenance & Repair Execution

- *For all types of buildings, including condominiums.*
- Work orders
- Invoicing
- Strict maintenance log tracking

Verification & Filing

- *Organizing past information to better structure the future.*
- Work orders (maintenance)
- Invoices (maintenance)
- Contracts (maintenance)
- Proposals (maintenance)
- Technical documentation
- Fact classification
- Database record entry

VERIFSEE





Prevention by image

VALIDEYE®

Analytical Tools for Informed Management

To better understand actual hours worked and the true value of assets.

Technical & Financial Analysis

- Practical useful life
- Verification of completed work
- Asset rehabilitation estimates
- Maintenance cost estimates
- Monetary contribution estimates*
- Deductibility of technical fees

* Monetary contributions: for example, in the context of condominiums.

VALIDEYE





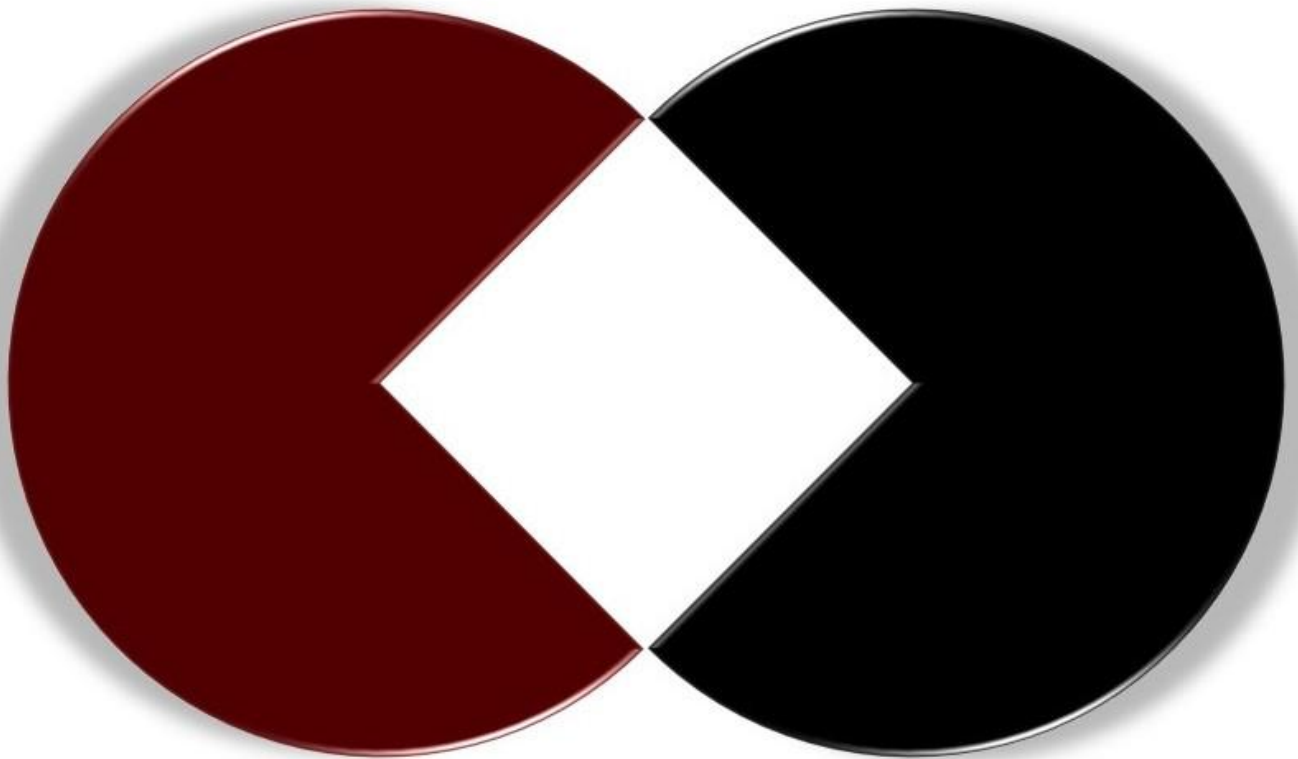
Prevention by image

CHANGSEE®

The Difference in Images (Before / After)

See efficiency and effectiveness over time.

- During...
- Construction
- Renovation
- Major repairs
- Hygiene & sanitation
- Environment
- Operations
- Processes



CHANGSEE



Prevention by image

SURVSEE

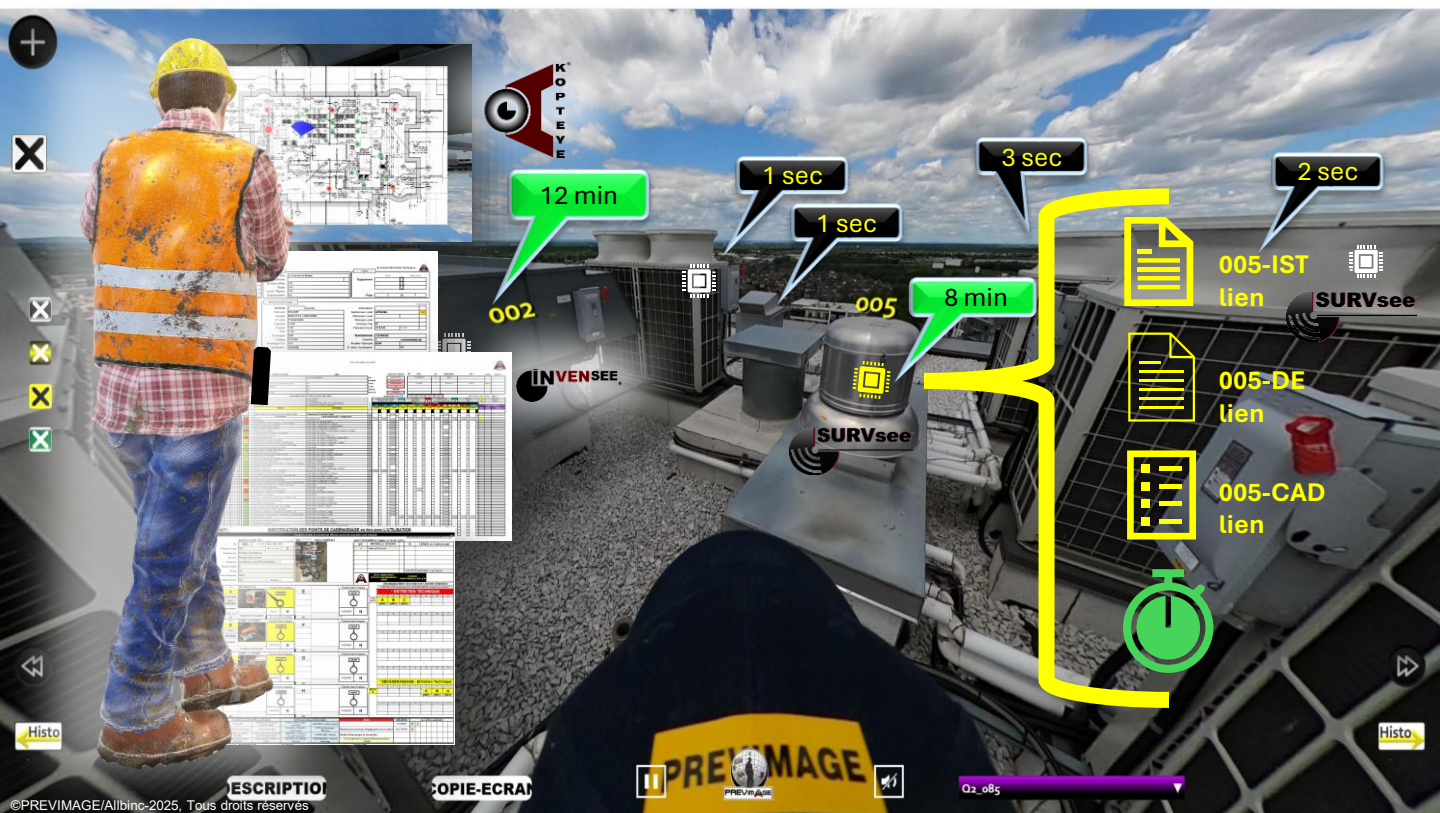
Save Time and Money

To compensate real time at its true value.

Accurate Timing of Interventions

- Travel history
- Work time validation

For clear traceability and precise resource management.





Prevention by image

FORMSEE

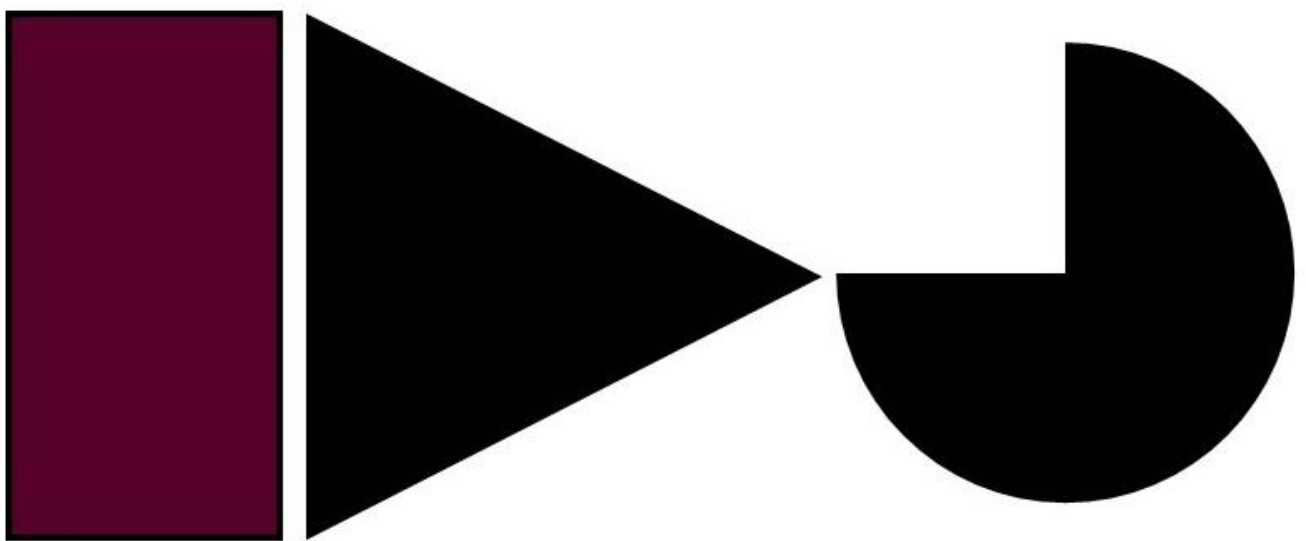
Training Tool

To replicate the right actions at the right time.

Knowledge gathering

- Training & familiarization
- Emergency measures
- Health & safety
- Lockout procedures
- Operations & processes
- Equipment restart

Best practices and performance in workplace safety



FORMSEE[®]



We are PREVIMAGE

At PREVIMAGE, we are committed to providing a service based on integrity, innovation, and excellence.

Here are the principles that guide each of our actions:

Transparency and ethics guide all our collaborations: we work exclusively with those who have real needs, in a spirit of **respect and clarity**.

We demonstrate **objectivity** by reporting only the facts, without judgment or blame, empowering individuals to be effective. All our estimates are **based on rigorous accuracy, with every action and data point** evaluated fairly.

Driven by a constant pursuit of efficiency and effectiveness, we continuously optimize our methods and results.

Aware that mistakes are human, we take full responsibility and respond quickly to correct any deviations.

Innovation is at the heart of our approach: we anticipate needs rather than react to them.

Soon, we will launch our own **artificial intelligence**, designed to support both our team and property owners.

Finally, because the world is changing, we are constantly evolving, adapting our solutions to real-world challenges.

We want to be your eyes



Let's Work Together

We don't just deliver a service — we help our clients grow.

Our Achievements:

Over the years, we have supported a wide variety of clients from diverse sectors:

- A renowned restaurant chain
- Hotels & convention centers
- A major aircraft engine manufacturer
- Large-scale printing companies
- Resort destinations in the Laurentians
- Several school service centers, colleges, and universities
- Municipalities of all sizes – large, medium, and small
- Food processing plants
- Condominiums, from the simplest to the most complex
- Local and regional hospitals
- Aquatic centers and sports complexes
- And specialized consultants whom we've supported in their growth

We act in the present with a clear vision of the future. Every piece of data, every decision, every action is designed for both today and tomorrow.

“The return on investment can be nearly instantaneous, depending on perceptions, the actions implemented, and—most importantly—the reduction of collateral effects, which are often the source of immense but hard-to-quantify costs.”

Contact us today to schedule a personalized demonstration of our innovative services.

[**info@previmage.com**](mailto:info@previmage.com)

To see it is to believe it. To live it is to be free... to believe in it.



Future Value-Added Services



Mapping, Database



Technical Virtual Library



Follow-Up Forms



Performance Indicators



PREVIMAGE^{MC/TM}

Essential Questions to Ask Yourself as a Real Estate Asset Manager:

- Do I **personally know** the assets I manage?
- Do I have **documented knowledge** to make the **best decisions**?
- Do I **truly know** the condition of my assets?
- Are the **maintenance tasks actually being performed**?
- Do I have access to **accurate and up-to-date data**?
- Do I have the **right subordinates** in place?
- Do I have the **right service contractors**?
- Do I **fully trust** my subordinates?
- Do I feel **uncertainty or doubt** in my management?
- Etc.
- If you cannot answer **positively** to these questions **within 24 hours** of your request,
-you need **PREVIMAGE™**.